

熟。贝壳表面常为一些水螅虫、苔藓虫、多毛类等小动物附着。

经济意义 这种贻贝个体小、贝壳较厚，量较少，无甚食用价值。但若在潮间带大量繁殖，可用做鱼虾的饵料，或饲料及肥料等。

12. 刻缘短齿蛤 *Brachidontes setiger* (Dunker, 1856)

Volsella setiger, Dunker, 1856: 364.

Modiola setiger: Reeve, 1857: sp. 20, pl. 5, fig. 20; Clessin, 1889: 114, pl. 26, fig. 2.

Modiola subsulcata: Reeve, 1857: sp. 47.

Brachidontes (Hormomya) setiger; Lamy, 1936: 191.

Brachidontes emarginatus: Zhang et al, 1960: 26—27, fig. 21; Lee et Morton, 1985: 53, pl. 1c.

Brachidontes setiger: 波部忠重、小菅贞男, 1967: 127, pl. 47, fig. 5; 波部忠重, 1977: 60—61; Kuroda & Habe, 1981: 51.

Trichomusculus subsulcata: Wang et Qi, 1984: 227, pl. 1, fig. 14, text-fig. 22.

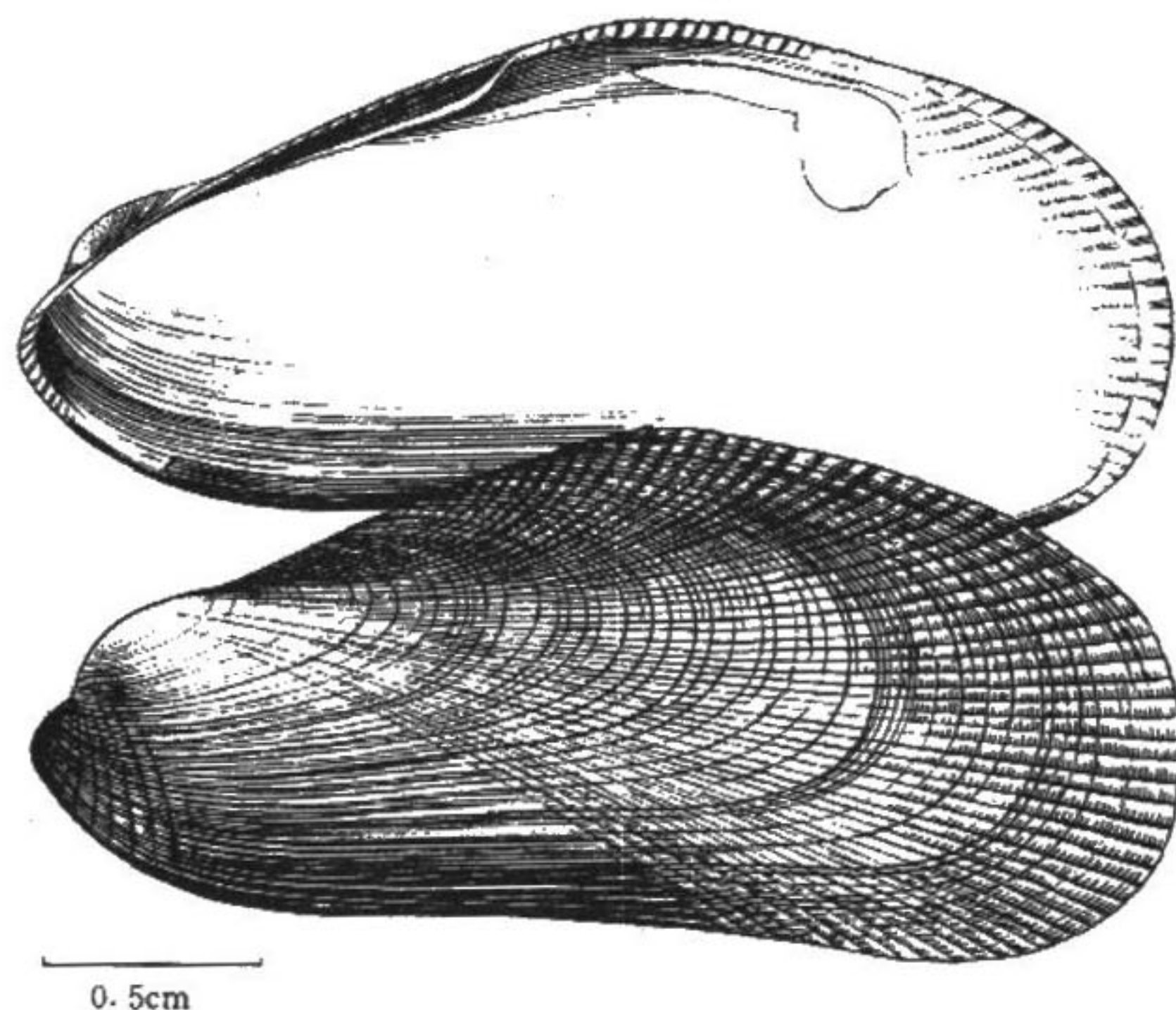


图 31 刻缘短齿蛤 *Brachidontes setiger*

模式标本产地 不详。

地理分布 国内分布于台湾北部，广东省澳头、乌石，海南省清澜、博鳌、新盈、新村、崖县；国外日本纪伊半岛以南，马尼拉及巴达维亚等地有分布。

鉴别特征 贝壳较小，呈长方形。整个壳面被有细放射肋，前区和后区放射肋明显，中区弱。壳表呈黄褐色。贝壳内面色浅，肌痕较明显，铰合部不发达。

形态描述 贝壳较小，壳质薄韧，多呈长方形。贝壳较凸，一般壳宽稍小于壳高。两壳相等，壳两侧不等。壳前端较圆，后端稍较前端宽，呈圆形。壳顶较凸，偏背缘，不

位于贝壳的最前端；壳腹缘直或略弯；背缘自壳顶向后，沿韧带长较直，至壳中部或由中央稍向后移，形成一个明显的钝角后又斜向壳后缘；壳后缘稍宽、略呈圆形。壳面自壳顶至后腹缘有一条较明显的隆肋，一般隆肋在壳面中部，将壳面分为均等的两部分；近腹缘的壳面多呈黄褐色，背面呈深褐色，有时呈蓝紫色，且具光泽。壳表具有放射肋，一般前区和后区放射肋较粗；中区极细、或不明显；肋细，有分枝。贝壳内面呈淡蓝紫色，略具珍珠光泽，有的近壳腹缘处颜色较浅；外套痕及闭壳肌痕较明显，壳周缘具有细缺刻。铰合部不发达，无铰合齿；韧带细长，呈深褐色；韧带脊较明显、韧带后方的缺刻较大、极明显；由壳表卷入的角质狭缘呈黄褐色，具光泽。足丝孔位于腹缘中部，略显。

软体部：两外套壁较厚，外套缘稍厚但较窄，具褶，尤以水管处褶较大。出水管略显，入水管腹面未真正愈合；鳃隔膜小，两端与左右两外套相连接，中间突出，似舌状。前闭壳肌呈长条状，位于前腹缘；后闭壳肌近圆形或椭圆形；后足丝收缩肌细长，与后闭壳肌相连。足小，舌状，呈黑色，末端白色，基部足丝腺较发达。足丝极细软，发达。

测量	壳长 (mm)	壳高 (mm)	壳宽 (mm)
1.	28.6	13.0	11.5
2.	27.7	12.9	10.4
3.	27.0	12.4	10.0
4.	26.9	12.4	11.3
5.	25.4	11.5	10.4

生态习性 暖水种，栖息在潮间带低潮线附近至潮线下 20m 左右的浅水区。营附着生活，以足丝附着在碎石、或岩石及码头附近的碎木等物体上，有时生活在牡蛎间。

经济意义 肉质部可食用，但因个体小，产量不高，故经济价值不大。

13. 条纹短齿蛤 *Brachidontes striatulus* (Hanley, 1844)

Modiola striatula Hanley, 1844: 14; 1843—56: 241, pl. 24, fig. 29; Reeve, 1858: sp. 59, pl. 10, fig. 72.

Brachydontes striatulus: Jukes - Browne, 1905: 223; Lamy, 1936: 162—163.

模式标本产地 菲律宾。

地理分布 国内分布于台湾省北部，海南省博鳌港、新村；国外分布于菲律宾，苏门答腊，新喀里多尼亚及卡拉奇。

鉴别特征 贝壳与前种较相似，但壳腹缘较弯，背缘较圆，背角不很明显。壳表放射肋细，自壳顶至后腹缘及后缘具有数条深紫褐色的放射带；放射带不规则，有的较宽，而有的较窄。

形态描述 贝壳较小，壳质较前种稍厚，略呈长方形，但腹缘较弯。两壳相等，壳两侧不等。壳前端稍窄，呈圆形；壳后端宽圆。壳顶突圆，近壳前端但不位于贝壳的最